



RCS Newsletter 1 / 2013

Riehen, März 2013

Liebe RCS – Mitglieder und RILEY – Freunde

Der Winter scheint auch in tieferen Lagen dem Frühling hartnäckig zu trotzen und unsere „Pferde“ werden täglich ungeduldiger in ihren Stallungen. Dies verschafft zwar Manchen mehr Pflegezeit, aber das „Bibbere und Zapple“ ist landauf landab spürbar. Da in höheren Lagen der Stallaufenthalt etwas länger dauern wird, habe ich eine Idee der Bremsverstärkung unseres ehemaligen Mitglieds John Hoehn ausgegraben. Seine Skizzen dazu habe ich ihm vor einiger Zeit abgekauft und diese können bei Bedarf bei mir eingesehen werden. Nun lassen wir uns von Väterchen Frost jedoch nicht länger dreinreden und bitten Euch deshalb, Eure Laptops, iPads, Tabloids, iPhones, iStones (Steinplatten) und iAgendas (Papier) aufzuheizen und die

Scheinwerfer einschalten und gleich notieren!

Wichtige Termine 2013
Riley Club **Schweiz**
Eine Marke – ein Club – viele Mitglieder

FREI HALTEN

27. April 2013
GV im Pantheon Muttenz

24. und 25. August 2013
Herbsttreffen

26. Oktober 2013
Hock in Hünenberg

Jederzeit abrufbar auf unserer Website unter Download Informationen TERMINE RCS 2013.

**EINLADUNG zum
Frühjahrstreffen
mit GENERALVERSAMMLUNG
27. April 2013**

Anmeldung obligatorisch!!
(siehe Beilagen)

Das diesjährige Treffen zur Generalversammlung findet im PANTHEON in Muttenz statt.

Die Traktanden-Liste mit der Rechnung 2012 und dem Budget 2013 sowie das Rahmenprogramm mit Anmeldetalons befinden sich in der Beilage! Für die Einhaltung des **Anmelde-Termins** von **Samstag, 20. April 2013** an meine Adresse sind die Organisatoren äusserst dankbar!

Nach der GV werden wir im Pantheon diese neue und hochaktuelle Ausstellung besuchen :



Wir freuen uns auf Euer zahlreiches Erscheinen an der GV 2013!

Hier noch die Qual der Wahl

- OTM Fribourg (CH) 23. & 24. März
- Techno Classica Essen (D) 11. – 13. April
- Auto-Moto-Klassik Basel 4. & 5. Mai
- Solitude Revival Stuttgart (D) 19. – 21. Juli
- Glossglockner GP (A) 5. – 7. September
- GP Safenwil (CH) 7. September
- Eggberg Rennen (D) 13. – 15. September
- Klausenrennen-Memorial 27. – 29. September

**Willkommen in Basel zur
12. Auto – Moto - Klassik!**



Riley – Events abroad

Australien : 5. – 30. August 2013

*2013 National Rally in South Australia:
Are you getting prepared? This starts in the Barossa Valley, followed by 2 nights in Burra, and then through The Flinders Ranges for 2 nights in Port Augusta, which includes a trip on the Pichi Richi Railway on the old Ghan line. Lots of dining and people to meet; probably the odd winery too
Rattle2013@gmail.com or write to Rattle 2013, 5 Ford Ave., Torrens Park, S.A. 5062*



This is followed by Rileys Through the Red Centre, a Riley holiday at a leisurely pace finishing in Darwin around August 30th.

See <http://tinyurl.com/RCR2013>

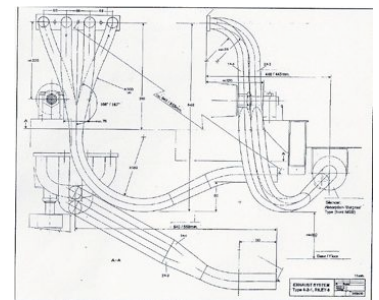


Das wäre doch auch einmal etwas Spezielles 3'000 km von Barossa Valley (Süden) nach Darwin (Norden)!

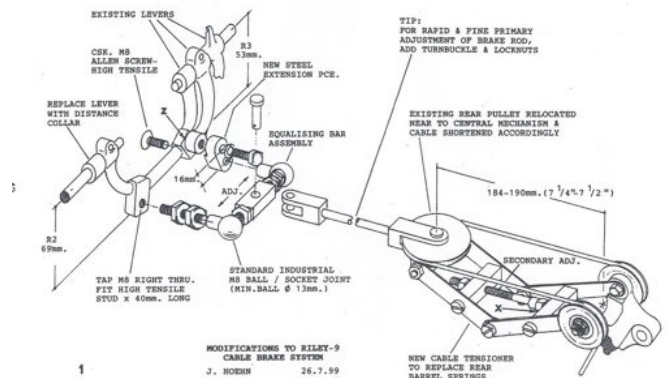


Technik . Bremsverstärker

Als John Hoehn noch seinen Riley Imp besass, versuchte er stets technische Verbesserungen für diesen schönen und rassigen Sportwagen zu entwickeln. So berechnete und konstruierte er die optimale Auspuffanlage für den Riley Nine Vierzylinder Motor, die wohl populärsten Energiequelle aus dieser britischen Autoschmiede. In einer früheren Newsletter haben wir darüber berichtet und ich habe John die entsprechenden Pläne abgekauft. Bei Bedarf stelle ich diese gerne zur Verfügung.



Eine weitere Entwicklung von John Hoehn war die Verstärkung und Verbesserung des Seilzugbrems – Systems bei seinem Imp, welche aber auch für andere Typen und Marken angewendet werden können. Das Prinzip seiner Entwicklung ist das Erreichen einer ausgeglichenen Wirkung und kürzerer Bremskabel. Dadurch reduziert sich einerseits die Anfälligkeit der Kabel und andererseits wirken alle vier Bremstrommeln gleichzeitig.



Für die Anfertigung dieser Bremswaage bestehen vier genau vermasste A4- Blätter im Masstab 1 : 1 welche ebenfalls in meinem Archiv sind. Interessenten sind willkommen!



Website . Unsere Partner



Schellenberg+Benz



Kaufgesuche und Verkäufe

Träumen Sie schon lange von einem Riley?

Das Inserieren ist für unsere Mitglieder nach wie vor kostenlos!



<http://www.riley-club.ch>

RCS - Regalia - Shop



Riley Club – Liebhaber und Fan **Shop**
Treten Sie ein

Elsbeth Bircher

ist sowohl per Email e.bircher@datazug.ch aber auch telefonisch oder per Fax unter der Nummer +41 (0)41 850 28 78 erreichbar.

Auf unserer Website findet man auch das [Bestellformular PDF \[532 KB\] + Download](#) Einfach anklicken, ausdrucken und dann ab die Post!

RCS - Ersatzteildienst



Werner Schröter

Rebstrasse 1/Augwil . CH-8426 Lufingen
Tel. +41 (0)44 813 02 61

werner.schroeter@gmx.ch

welcher auch sonst mit Rat und Tat und vor Allem mit Ersatzteilen für die Clubmitglieder da ist! Unter **DOWNLOAD** auf der RCS – Website kann man auch die Bestandesliste als pdf – Datei einsehen oder eben herunterladen.

Ich freue mich auf die nächste Begegnung!



Bruno Mazzotti